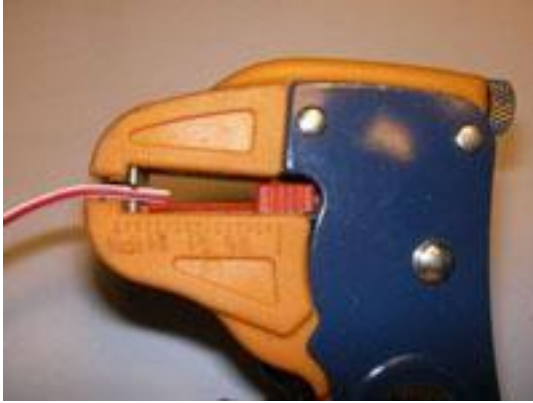


## NAVODILA ZA SPAJKANJE

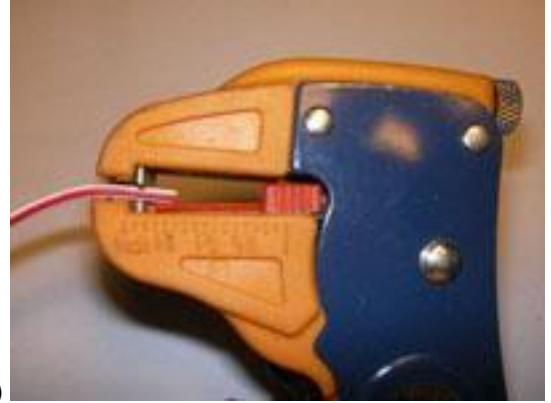
Spajkanje MIKRO stikala in PROXIMITY brez dotičnega stikala.

Priprava kabla:

1. Pred spajkanjem kabla na stikalo, odstranite izolacijo na rdečem/črnem kablu.
2. Uporabite kleščice za snemanje izolacije in odstranite 3-4 mm izolacije na obeh kablích (slika 1, 2)



(slika 1)



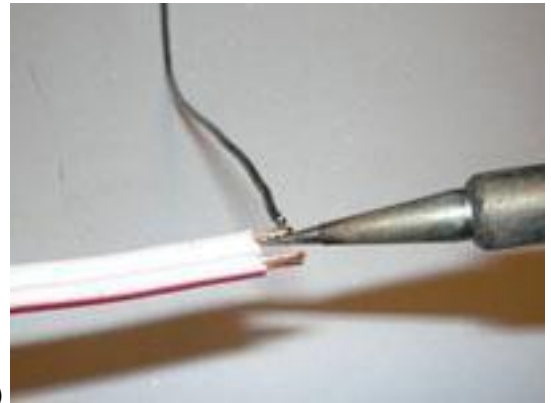
(slika 2)

### Tinning the insulated cable:

3. Uporabite spajkalno pasto na izoliranih kablích.
4. Segrejte izoliran kabel s konico spajkalnika za par sekund.
5. Segrevajte med tem ko dodajate cin.
6. Premaknite konico spajkalnika vzdolžno po izoliranem kablu, da se nanj oprime cin (slika 3, 4)



(slika 3)



(slika 4)

7. Izolirani kablí bi morali biti prevlečeni s cinom in imeti sijoč izgled.
8. Poskrbite, da bojo izolirani kablí prevlečeni s cinom (slika 5, 6)
9. Dolžina pocinkanih izoliranih kablov bi morala biti 3-4 mm (slika 7)

(slika 5)



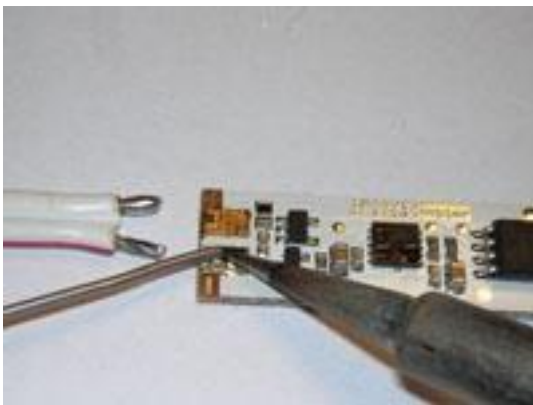
(slika 6)



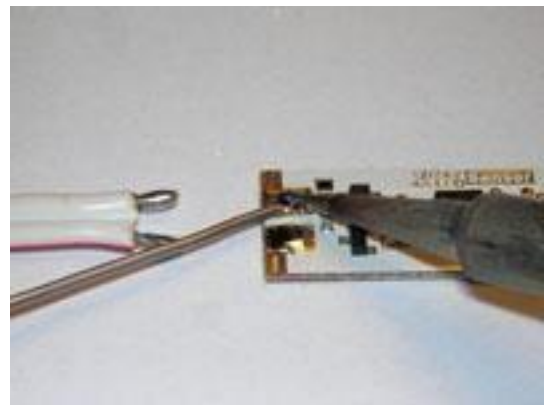
(slika 7)

#### Spajkanje kablov na stikalo:

10. Na PCB plošči stikala locirajte "+" pozitivni in "-" negativni spajkalni konektor.
11. Nanesite majhno količino spajkalne paste na oba konektorja.
12. Segrejte ob konektorja "+" in "-" s konico spajkalnika za par sekund med tem ko nanesete priemrno količino cina na konektor. (slika 8,9)  
Prevelika količina cina lahko povzroči kratek stik med obema konektorjema, premalo cina pa slabši stik.



(slika 8)

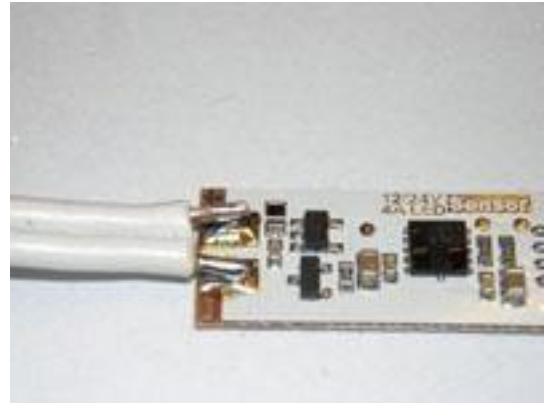


(slika 9)

13. Položite rdeč pozitivni kabel na "+" konektor stikala in črn negativni kabel na "-" konektor stikala. (slika 10, 11)

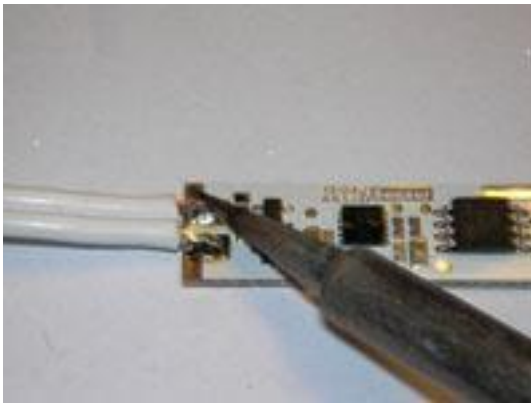


(slika10)

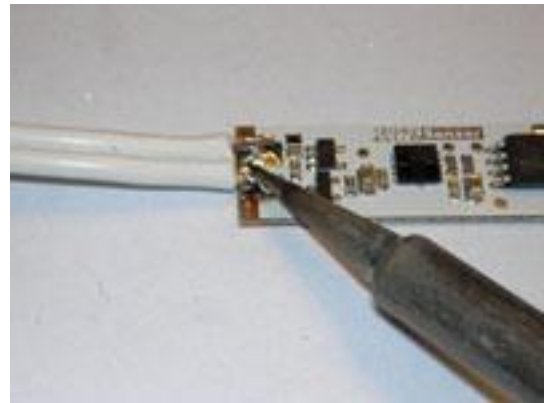


(slika11)

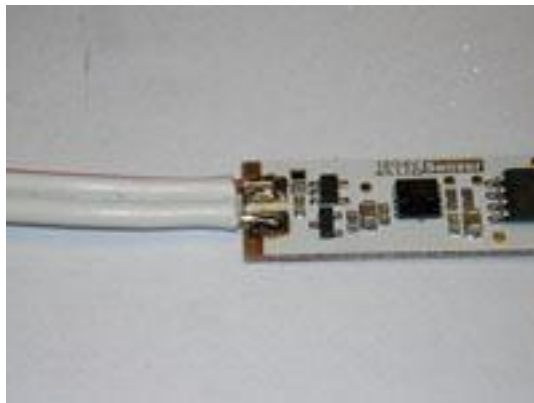
14. Pritisnite konico spajkalnika na pocinkane kable. Vročina bo stopila cin na kablu in plošči. Odstranite spajkalnik in počakajte, da se ohladi. (slika 12, 13 in 14)



(slika 12)



(slika 13)



(slika 14)

Pomebno je, da ne premaknete kabla med ohlajanjem, saj lahko premik oslabi stik ali pa povroči kratek stik.

Pomembno:

- Ne nanesite preveč cina, saj lahko to povzroči kratek stik.
- Kabli morajo biti prispajkani na pravilne točke na plošči.
- V kolikor sami niste večji spajkanja, to delo prepustite za to usposobljeni osebi.