

PODATKOVNI LIST

Bližinsko stikalo UNI-11/UNI-11P – številka izdelka E62603/E62604



Značilnost izdelka

Za brezkontaktno vklapljanje in izklapljanje ter prilagajanje svetlosti LED osvetlitve v linearnih svetilih – profilih Kluš se uporablja brezkontaktno stikalo (senzor gibanja). Brezkontaktno stikalo deluje kot aktivna odsevna fotocelica.

Naprava ciklično pošilja vrsto infrardečih impulzov in meri moč odbitega signala. Če roko dovolj približate senzorju, ga bo infrardeča svetloba zadela in se odbila nazaj do senzorja. Če je odbiti signal dovolj močan, bo stikalo vklopilo ali izklopilo vir svetlobe. Vgrajeno stikalo ima mehak zagon in mehko zaustavitev, kar zmanjša učinek bleščanja ob vklopu luči. Ker se infrardeča svetloba oddaja na določeni frekvenci, je stikalo odporno na signale drugih virov svetlobe, kot so svetilke ali sonce.

Stikalo je opremljeno s trakom, prilepljenim na spodnji strani, za stabilno pritrditev in dodatno hlajenje stikala, nameščenega v profilu.

Nastavitev svetlosti – po vklopu luči ponovno pokrijte stikalo in ga držite, dokler se svetlost ne zmanjša ali poveča. Ko je dosežena najvišja ali najnižja raven svetlobe, svetilka z vgrajenim stikalom trikrat hitro utripne. Sistem si zapomni zadnjo nastavitev ravni svetlosti po izpadu električne energije.

Ročna ponastavitev – stikalo pokrijte v stanju pripravljenosti (LED diode v svetilki so ugasnjene), dokler svetilka ne utripa. Po utripanju se informacijski sistem ponovno kalibrira.

Previdnost

- * Ne priporočamo namestitve bližinskega stikala nad kuhalno ploščo. Vroč zrak lahko sproži senzor.
- * Ne priporočamo namestitve bližinskega stikala v bližini zaves. Prepih zraka lahko premakne zaveso in posledično sproži senzor.
- * Ne upogibajte podnožja bližinskega stikala, saj lahko s tem poškodujete napravo.
- * Vkllop/izklop glavnega napajanja bo povzročil, da se prižgane LED svetilke, ki jih upravlja bližinsko stikalo, "izklopijo".

Aplikacije

Bližinsko stikalo je namenjeno aplikacijam, ki zahtevajo zelo visoke higienske standarde, kot so: laboratoriji, operacijske sobe v bolnišnicah. Stikalo zagotavlja varnost pri prižiganju luči v kopalnici z mokrimi rokami ali kateri koli drugi aplikaciji, kjer se stikala fizično ne želijo dotakniti. Stikalo zagotavlja udobje na primer pri delu v kuhinji, saj omogoča hitro in varno proženje osvetlitve med delom, pogosto z neumitimi rokami.

Tehnična specifikacija

Funkcija: vklop/izklop/zatemnitev

Napetost: 12-24 V

Največji tok: 6A, 72W/12V; 144W/24V

Poraba energije v stanju pripravljenosti : 0,02 W/12 V; 0,04 W/24 V

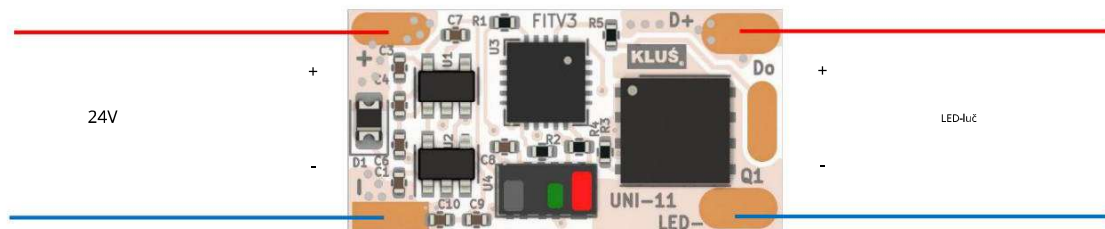
Dimenzije: 22mm x 11 mm x 2 mm

Razdalja zaznavanja glede na vrsto pokrova : 3 - 8 cm

Delovno temperaturno območje : -20 °C ... +55 °C

Pripravljen za delo: 5 sekund po vklopu

Shema povezave



Navodila za kalibracijo

Stikalo ima samodejno kalibracijo obratovalnih parametrov. • Kalibracija se izvede samodejno vsakič, ko je priključena napajalna napetost. • Samodejna kalibracija po vstavitvi difuzorja, ko je napajalna napetost že vključena. • Ročna kalibracija s pokrivanjem stikala z roko, dokler se ne oglasi signal (trije dolgi utripi). • Sistem vas bo obvestil o pravilni kalibraciji z enim ali tremi utripi.

Priporočila:

Za globlje profile nad 18 mm je priporočljiva uporaba podložke MW 11x5 (C24511A) za povečanje občutljivosti stikala.

*Pridržujemo si pravico do sprememb in dopolnitev naših izdelkov.